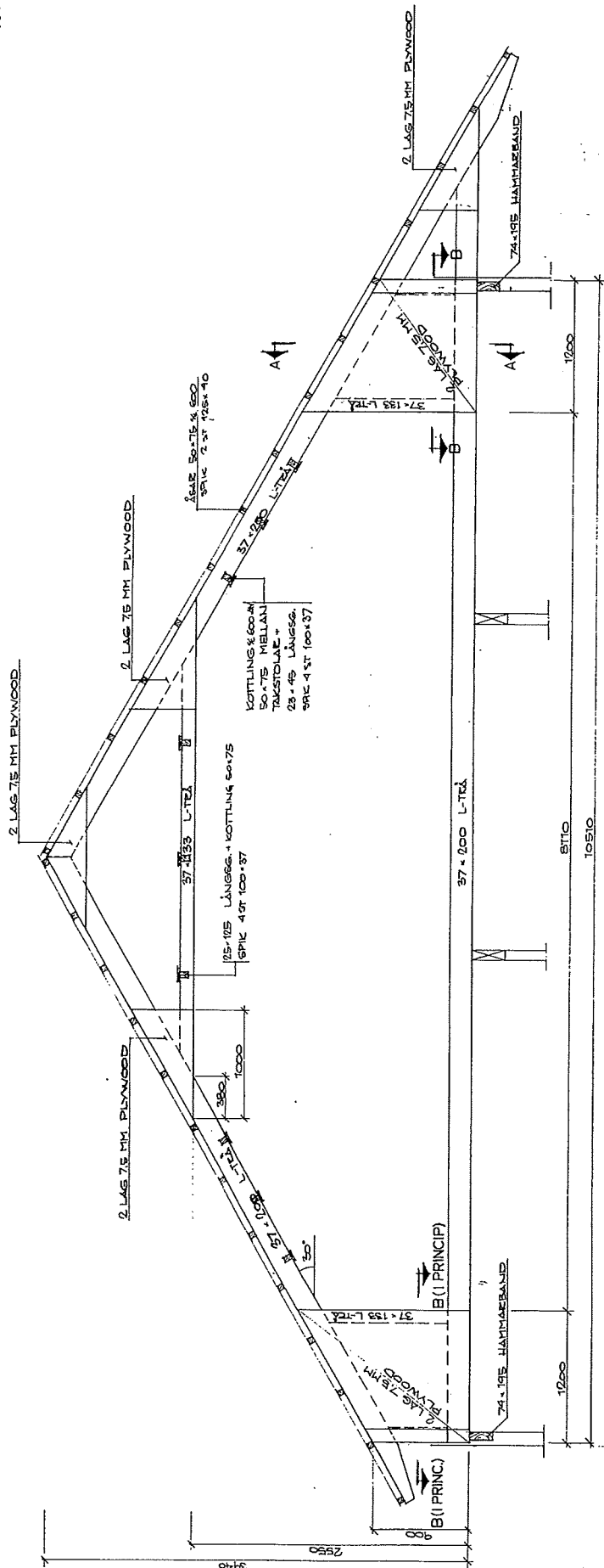


184460



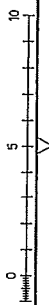
TAKSTÖL
-11B-

RÖDESKEFFER
 LÄMTEÅ SKALL VARA L-400x15 ?
 MED HYVLAD YTA
 BILAGSÅRD SKALL VARA K-PLY
 KVÄL U
 VIESE I TAKSTÖL SKALL VARA
 KVÄL 1200, MED HYVLAD YTA.
 LÄMNING LIM SKALL VARA
 CASCO
 LÄMNING OCH HÄRNING PÅ
 60 GÅSE VID TEMP. UNDER
 10°. VIKRET SKALL I LIM-
 OCH HÄRNING VARA PLANT OCH
 UTAN FÖCKELVARIATIONER
 RUKTAVOT MAX 15%
 LÄMNING SKALL UTFÖRAS
 SOM DUBBEL OCH MED EN
 MÄNGD AV ~250 G/M² OCH SIDA
 SPÄNNING AV LIMFÖR SKALL
 UTFÖRAS MED KAMSPÅK 40x25
 MM OCH MED EN TÄTHET AV
 ~1 SPÅK/50 CM² OCH SIDA.
 BET. HÄRNINGSTID 58.
 TULLVÄRDEAVSÄR ANVISNINGAR
 UNDER HÄRNINGSTIDEN FÖR
 LÄMNING BÅR UTSÄTTAS FÖR
 BELASTNING.

UMÄÅ STÅTIN
 VEGGMASSMÄTT
 11.10.1973

1973 8 A 105

Rev./Ändr.	Reviderings nr	Blom	Datum
JACOBSON & WIDMARK			
KV STÅDEJ. NR B. UMEÅ			
TAKSTÖL 9-12			
Projekterad av	Umeå	Skala 1:20	Rev.
Utöskad av	Umeå	733823	K1
Utskrift av	Umeå		
Utskrift av	Umeå		



B-B
-11B-

A-A
-11B-

TULSA TÄSK
BYGGNADSRÄTT
Inr. - 4. APR. 1973

10733 A 107
 UMEA KOMMUN
 NYBYGGNAD AV 457 KAPITUL
 SEKTION TRÅDET NIS. 8
 9-12
 DATA 1-20
 PLAN 9, 3-73
 UMFATTNING 9, 3-73
 ANTAL 1
 ARKIV
 K2

120° 50 MINNULY GÄLLER
 TAL I TRÄPPHUS
 10 GIPS, 23-100 ÅKT
 0-10 PLASTOLIE, HÖRGEN, 32 BOARD
 12-50 LÅST FÄ VÄRJE TALSTOL
 50-75 1/4 900, ETERENT UVARCTO

12 ST 23-145, L-300
 SPIK 2-4 ST 100-34

GÄLLER INNERSTIK
 TRÄPPHUS

KÖZS RANDSTÄL VIKES
 BUNT 25 TAKSTOL
 SPIKAS
 2 ST 23-100
 SPIK 2-6 ST
 100-34

LÅST 38-38 1/4 400
 32 TRÄFFÖRDER

2 ST 48-145
 SPIK 6-5 ST 150-47

GÄLLER VÄGG MOT
 TRÄPPHUS
 32 BOARD
 120 MINNULY
 PLASTOLIE
 15 GIPS

E. DÄCKAV VÄGG I TRÄPPHUS
 1/2 PLASTOLIE, 120 MINNULY
 PLASTOLIE, 10 GIPS

KÖZS DIVERSTA
 VIKES BUNT 45
 TAKSTOL: SPIKAS
 2 ST 23-100
 SPIK 2-4 ST
 100-34

2 ST 23-100
 SPIK 2-4 ST 100-34

2 ST 23-145
 SPIK 1-2 ST 100-34

48-220 1/4 400 Ö-VIRKE
 ALT. LIMTRÄSK 57 x 200 1/4 600
 6 ST 100-34

LIMTRÄSK
 57 x 200 1/4 600
 6 ST 100-34

POROS TRÄFFÖRDER
 17 STÄMONT
 23-75 MINNULY
 22 Ö-RANDIGNA
 GOLVBELEGNING

22-120 DUBBELSTÄMONT
 38-38 REGLAR
 32 BOARD
 120 MINNULY
 10 GIPS
 15 GIPS

ALT. LIMTRÄSK 57 x 200 1/4 600
 SPIK 6 ST 100-34

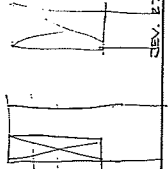
TÄGPPANEL
 120 DUFFTAT PÄMP
 70 MINNULY
 GOLVBELEGNING
 22 Ö-RANDIGNA
 GOLVBELEGNING

120 BÖT FÄSTRESE
 LUFTFÄLT 32 BOARD 3/4 x 120 STOLP
 120 MINNULY 030 PLASTOLIE
 15 GIPS
 150 KOMPZ GRUS PLASTOLIE
 80 STG INGI LÅST NETO
 80 STG SPIKAS 48-95 REGLAR
 28 SPÄNSKÄR MINNULYSPLIT

UTRÅD ELKABEL
 5000R BUNT ON
 38-120 STÅL
 SPÄNSKÖL
 3/8 BULT
 1/4 100

1 STRÅNG 4 DEÅN RÖR I FALL
 1 MOT DEUNN

SEKTION

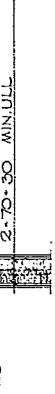


50 MINULL... RW 337
LÅNGFÖRIG... SYRISÖLFÖRING

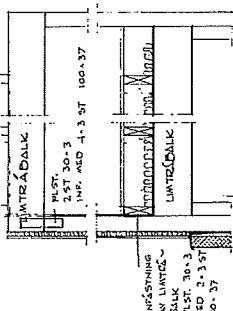
DETAIL 1
1/20



DETAIL 2
1/20



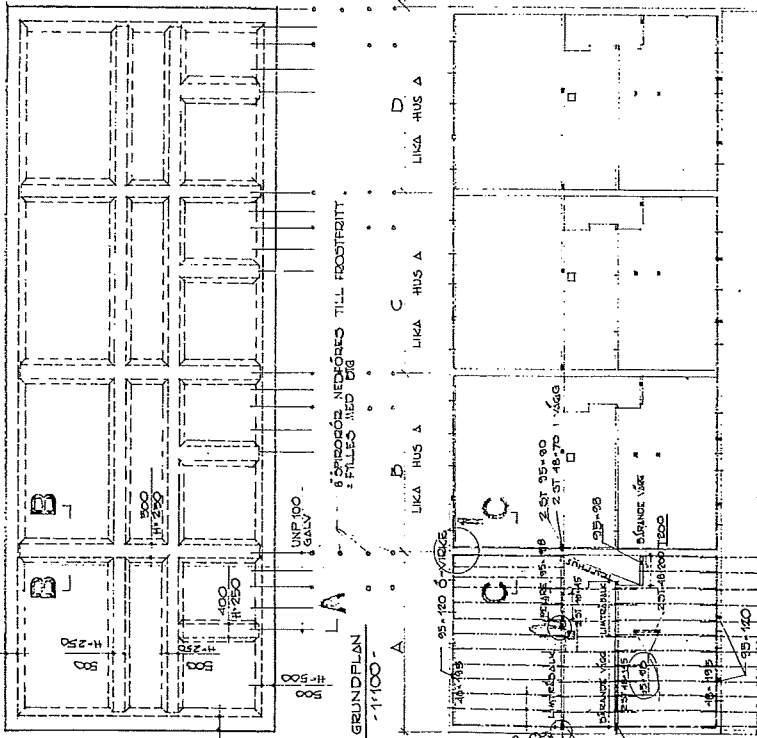
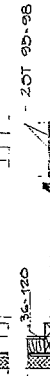
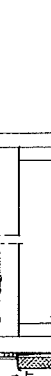
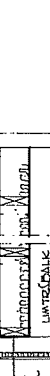
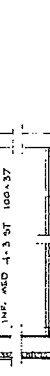
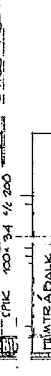
DETAIL 3
1/20



DETAIL 4
1/20



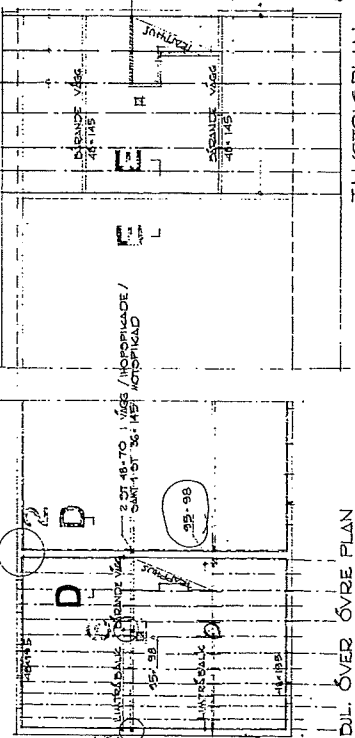
DETAIL 5
1/20



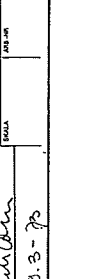
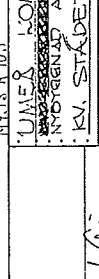
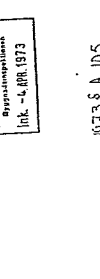
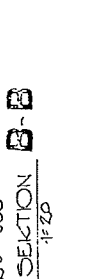
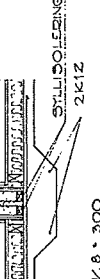
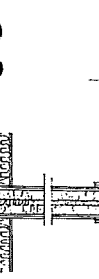
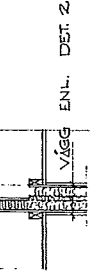
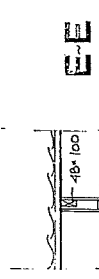
DJÄLLAG ÖVER DV
1/100

ANMÄRKNING

SÅNTLIGA INNEVÄGGAR SOM BETECKNAS
MED EN CÅN ÖR HÖR VÄGGAR. UTMÅTTEN
ÄR 48*70 STOLPAR 1/200 SOM KOTTLAS MELLAN
STOLPARNA MED EN 1/200 DEL
MED 15 GIPSSKIVA OCH GÅNDE SJÖDOR.



DVL ÖVER ÖVRE PLAN
1/100



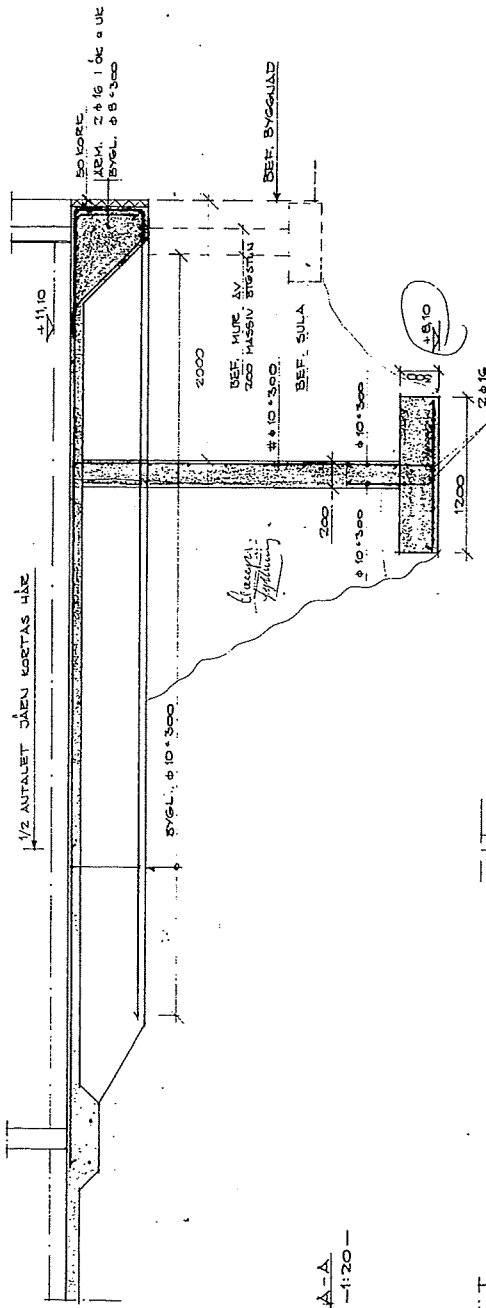
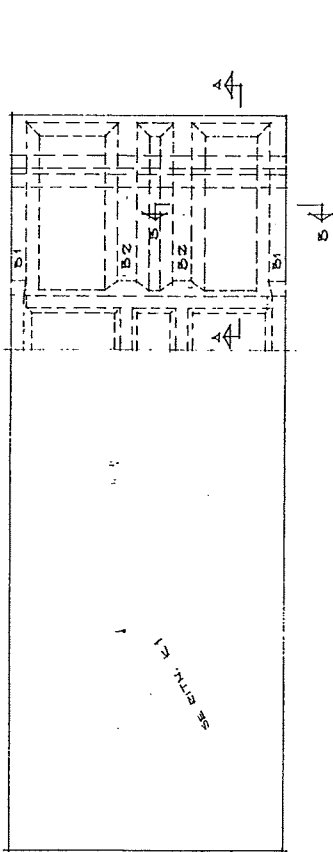
BYGGNADSBYGGG
BYGGNADSBYGGG
INK. - 4, APR. 1973

HESS A 105

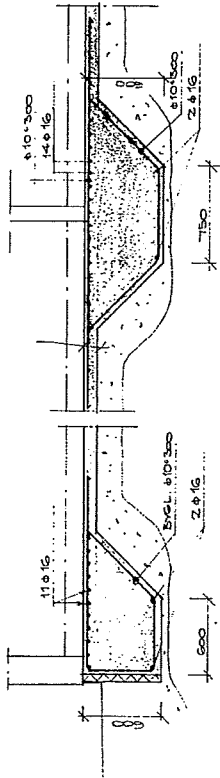
UMES KOMMUN
BYGGNADSBYGGG
NYBYGGNAD AV 4 ST BÅNOR
KV. STÅDEI NR 9/12

BYGGNADSBYGGG
INK. - 4, APR. 1973

ARBETET
UMESBYGGG 9.3.73



A-A
-1:20-



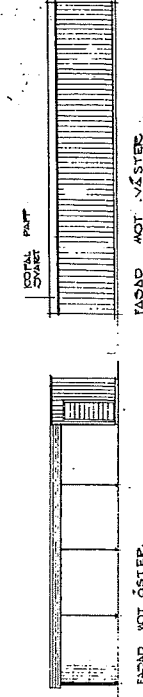
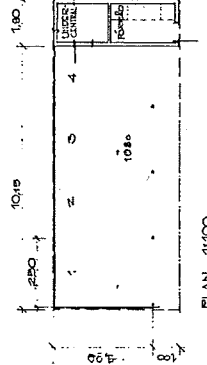
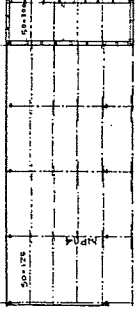
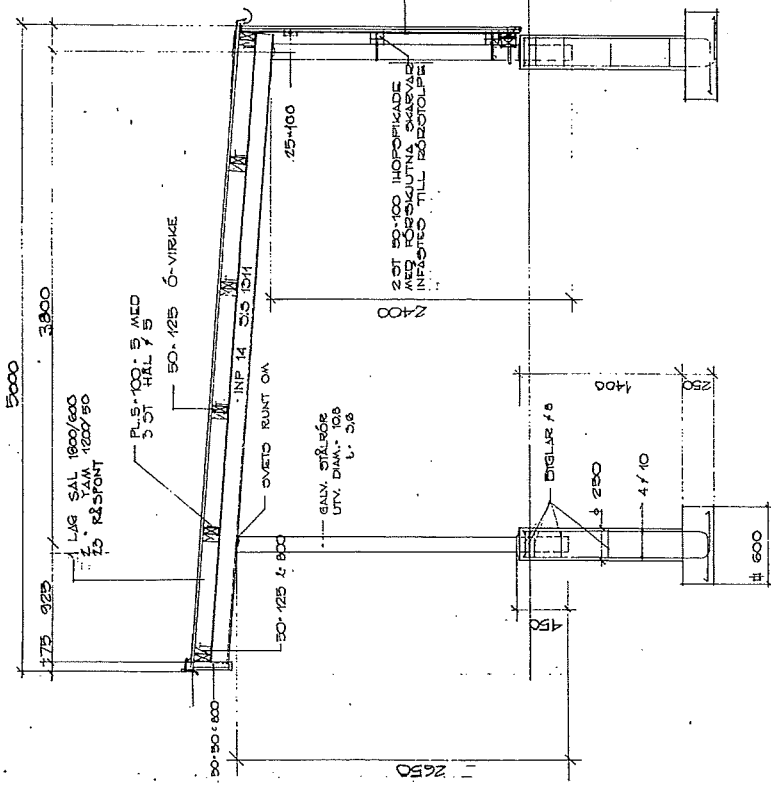
B-B
-1:20-

FÖRESKRIFTER
BETONG B70 II, K 250
ARMERING KS 40

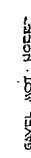
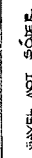
1973 S 1105

JACOBSON & WIDMÄRK		1973 S 1105	1
UMEL STAD		950013	
KV STÄDET NR 49, 9-12			
GRUNDLÄGGAN. MOT DEF. BYGGGJÄL			
Svevia AB			
1973 S 1105			
1:100			

184464



SEKTION A - A



UMEA STADS
BYGGNADSNÄMND
Byggnadsnämndens
nr. - 4. JUNI 1973

1973 A 105

UMEA KOMMUN
KVA STICKE 111
BYGGNAD AV RÅGÅRDS
BYGGNAD

ARBETET: *Ch. A. A.*
UTGÅVEN: 1.5.73
SKALA: 1:100
RITNING

Denna beskrivning utgör underlag för byggnadsnämndens och länsorganets tekniska granskning. Den är ej tillräckligt detaljerad som underlag för entreprenadavtal.

Till ansökan om byggnadslov fogas beskrivningen i tre exemplar. Till ansökan om ställt bostadslov fogas beskrivningen i två exemplar. Gäller ansökan ombyggnad eller förbättring lämnas därjämte beskrivning i två exemplar av husets före upprustningen. Omfattar ansökan hus med olika utförande skall beskrivningen uppräntas för vart och ett av husen.

TEKNISK BESKRIVNING

Nybyggnad
 Tillbyggnad
 Ombyggnad
 Förbättring
 Efter Före Efter

Beskrivningen avser <input type="checkbox"/> småhus <input checked="" type="checkbox"/> annan byggnad <input type="checkbox"/> M=monteringsfärdigt <input checked="" type="checkbox"/> P=platsbyggd Hus typ (ex enfamiljshus, kedjehus, radhus, lamellhus, punkthus)		Inkom till förbygd den 2. MARS 1973 Dnr Lit
Radhus	Antal lägenheter	Antal hela våningsplan
		2

Kommun	Länsbeteckn	Fastighetsbeteckning	Hus lit
Umeå	AC	Kv. Stådet 9-12	

Fastighetsadress
Dunkersgatan

Sökvandens namn, adress och telefon
KB Korallen, Göransson & Wällberg, Postbox 5005, 900 05 Umeå 5

Grund	Grundlagt på	Grundlägg-djup	Yttrevägg, gavelspets (utifrån räknat)
<input type="checkbox"/> Berg <input checked="" type="checkbox"/> Grus <input type="checkbox"/> Sand <input type="checkbox"/> Lera <input type="checkbox"/> Morän		0,5 m	<input type="checkbox"/> M <input checked="" type="checkbox"/> P

Grundläggningssätt (pålning, hel platta, utbredda plattor med dimension och betongkvalitet)	Brandmur:
Utbredd btg platta med kantförstyvning btg III K 250 arm ϕ 8 c 300	200 massiv btgsten 120 min.ull, plastfolie, 13 gips

Dränering	Lägenhetsskiljande vägg
1 sträng 4" drän.rör	2x13 gipsskiva, 48x70 stolpar c/c 600 förskjutna i sidled, 70 min.ull 30 min.ull, 48x70 stolpar, 2x13 gipsskiva.

Väggar	Innervägg, bärande
Källarväggar	48x95 stolpar c/c 400 med 13 gipsskiva å ömse sidor.

Källaryttervägg	Övriga Innerväggar
Husskiljande källarvägg	48x70 stolpar c/c 600 med 13 gipsskiva å ömse sidor.

Bärande källarinnervägg	Bjälklag
Icke bärande källarinnervägg	Bottenbjälklag

Annan	Över källare	Över kryp-utrymme	<input checked="" type="checkbox"/> Direkt på mark
Värmeisolering i källaryttervägg	150 kompr. grus, plastfolie, 80 arm.btg 70 min.ull 48x95 regler, 22 spånskiva.		

50 exp.kork	Mellanbjälklag
K-värde	48x220 åsar ö-virke c/c 500, takpanel, ej diffstat papp, 100 min.ull, 22 spånskiva, golvbel.

Vattenisolering i källaryttervägg	Översta bjälklaget
Sockelbeklådning	Lika ovan

Bärande del	Badrumsbjälklag
<input type="checkbox"/> Yttrevägg <input type="checkbox"/> Innervägg	trä

Våningsväggar	Värmeisolering	K-värde
Yttrevägg, långsida (utifrån räknat)	100 min.ull	

22x120 stående panel, 38x38 läkt, 30 min.ullsmatta kval. A, 3,2 oljehärdad board, 36x120 stolpar c/c 600, plastfolie, 13 gipsskiva	Vattenisolering	Svetsad Puc-matta
K-värde 0,23	Golvbeläggning	"-"

Yttrevägg, kortsida (utifrån räknat)	Altanbjälklag	
1/2-sten kalksandsten, luftspalt, 30 min.ull, 12 asfaboard, 36x120 stolpar	Värmeisolering	Tillhör Byggnadsnämndens i Umeå

120 min.ull, plastfolie, 13 gipsskiva.	Vattenisolering	Protokoll den 4/4 1973 SA 105
K-värde	Golvbeläggning	med däri angivna villkor

betygar: *[Signature]*

sekr.

Trappor
 Invändiga M P

Utvändiga M P
 Tryckimpr. 50x150 på galv. UNP-balkar

Yttertak
 Takstol: M P
 Taklutning, grader 30° Typ, material, dimension
 Enligt K-ritning

Underlagstak M P
 17 råspont

Takbeläggning
 Cementakteggl
 Yttertak över uppvärmt utrymme
 Takpanel, plastfolie, högbon, 120+50
 min.ull, luftspalt, underlagstak.
 K-värde

Fönster 2 glas 3 glas

Teknisk beskrivning av garage och förråd utanför huskroppen; anordning för inredningsbar vind m m
 Skärmtak o. förrådsbyggnad
 Grund o. golv i förrådsb. 150 kompr. grus, 80 btg. arm ϕ 8 c 300, enl. K-rit. kantförstyvning med isol. 50 exp.kork. 50 stålslipad btg.
 Väggar: 22x150 + 22x150 lockpanel, 30x4 reglar, 3,2 board, 100 isol. kval A, plastfolie, 2x13 gips.
 Tak: 13 gips på 25x100 glesläkt, plastfolie, 10+7 isol., luftspalt.
 Yttertak: 1 lag SAL 1800/600, 2 lag TAM 1200/50 på 23 råspont.

Byggnadsnämndens anteckningar
 Valten och avlopp anslutet till samhälls ledning
 Ja Nej
 Byggnadslov erfordras ej är lämnat är icke lämnat Dispens tillstyrkt
 Dispensen avser

Fastigheten rättsligt bildad
 Ja Ar Nej
 För området gäller stadsplan byggnadsplan avstyckningsplan
 utomplansbestämmelser inga byggnadsregl bestämmelser
 För bestämmande av grundläggningssättet erfordras markundersökning
 Ja Nej
 Byggnadsritningar och teknisk beskrivning granskade för byggnadslov
 utan erinringar med erinringar enl bif yllranda
 den

Värmeinstallation
 Pannskorsten M P
 Tegel Gjutjärn Stål Annat
 Rökkanal, area Värmeisol utförande i övrigt
 $\frac{1}{2}$ x 1-sten för öppen spis.

Panna i huset Fjärrvärme-voik Gemensam värmocentral Annat
 Panna, typ antal effekt eldyta

Koks Olja Gas EI
 Annat

Oljeeldningsaggregat
 Högtryck Lågtryck Annat
 Värmedium Varmvatten Varmluft
 Värme fördelning Själv-cirkulation Fläkt-cirkulation Pump-cirkulation
 Värmetillförsel Radiatorer Varmluftsinblåsning Värma golv Annat
 Värmemätare, typ Varmvattenmätare, typ

Material i varmvattenledning Cu Material i kallvattenledning Cu
 Material i servisledning Cu

Ventilation
 Utbygning i självdrag Mekanisk ventilation
 Ersättningsluft Vind-fönster Springventil Vent (förvärmad luft)
 Fönster med beslag Ventilatorade fönster Annat

Allmänna upplysningar
 Huvudentreprenör KB Korallen
 Ansvarig arbetsledare
 Arkitekt Dick Edin
 Byggnadskonstruktör Dick Edin
 Vvs-konstruktör Umeå VVS-byrå
 Beskrivningen utförd av

Sökandans underskrift
 Umeå den 7/2 1973
Birgitta Jonasson

Teknisk beskrivning granskad för statligt lån
 utan erinringar med erinringar enl bif yllranda
 den

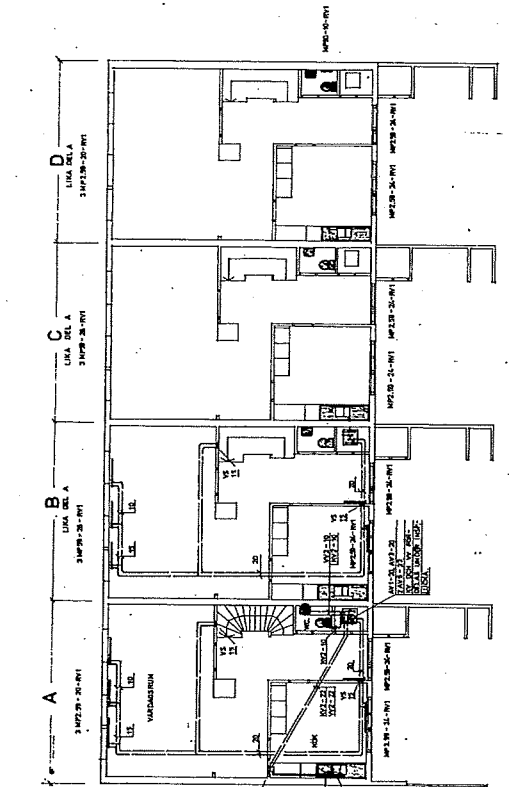
VÄRMEISOLNING 100 mm
 27. K-värdet för väggarna 0,17
 28. K-värdet för taket 0,08
 29. K-värdet för golvet 0,15
 30. K-värdet för fönstret 0,25
 31. K-värdet för dörren 0,35
 32. K-värdet för vinden 0,10
 33. K-värdet för marken 0,15
 34. K-värdet för luftvägarna 0,20
 35. K-värdet för ventilationen 0,25
 36. K-värdet för ljudvägarna 0,30
 37. K-värdet för ljudvågorna 0,35
 38. K-värdet för ljudstrålarna 0,40
 39. K-värdet för ljudvågorna 0,45
 40. K-värdet för ljudstrålarna 0,50
 41. K-värdet för ljudvågorna 0,55
 42. K-värdet för ljudstrålarna 0,60

UMEDS TEKNISKA
 BYGGNADSBYRÅ
 - 5 MARS 1973
 301
 100

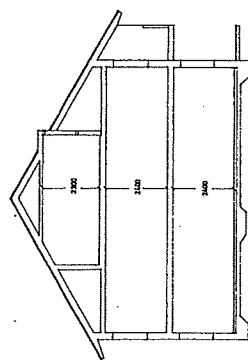
Uttömningsskedans i Umed
 Protokoll den 4/4 1973 s. 1/105
 med dett nya uttömningsskeden
 betygats
P. E. Lindberg
 S. E. S. S.

1	2	ANLÖPVEDNINGEN I MARK	OS	4. 1972
3	4	REKONSTRUKTION	OS	4. 1972
5	6	REKONSTRUKTION	OS	4. 1972
7	8	REKONSTRUKTION	OS	4. 1972
9	10	REKONSTRUKTION	OS	4. 1972
11	12	REKONSTRUKTION	OS	4. 1972
13	14	REKONSTRUKTION	OS	4. 1972
15	16	REKONSTRUKTION	OS	4. 1972
17	18	REKONSTRUKTION	OS	4. 1972
19	20	REKONSTRUKTION	OS	4. 1972
21	22	REKONSTRUKTION	OS	4. 1972
23	24	REKONSTRUKTION	OS	4. 1972
25	26	REKONSTRUKTION	OS	4. 1972
27	28	REKONSTRUKTION	OS	4. 1972
29	30	REKONSTRUKTION	OS	4. 1972
31	32	REKONSTRUKTION	OS	4. 1972
33	34	REKONSTRUKTION	OS	4. 1972
35	36	REKONSTRUKTION	OS	4. 1972
37	38	REKONSTRUKTION	OS	4. 1972
39	40	REKONSTRUKTION	OS	4. 1972
41	42	REKONSTRUKTION	OS	4. 1972
43	44	REKONSTRUKTION	OS	4. 1972
45	46	REKONSTRUKTION	OS	4. 1972
47	48	REKONSTRUKTION	OS	4. 1972
49	50	REKONSTRUKTION	OS	4. 1972
51	52	REKONSTRUKTION	OS	4. 1972
53	54	REKONSTRUKTION	OS	4. 1972
55	56	REKONSTRUKTION	OS	4. 1972
57	58	REKONSTRUKTION	OS	4. 1972
59	60	REKONSTRUKTION	OS	4. 1972
61	62	REKONSTRUKTION	OS	4. 1972
63	64	REKONSTRUKTION	OS	4. 1972
65	66	REKONSTRUKTION	OS	4. 1972
67	68	REKONSTRUKTION	OS	4. 1972
69	70	REKONSTRUKTION	OS	4. 1972
71	72	REKONSTRUKTION	OS	4. 1972
73	74	REKONSTRUKTION	OS	4. 1972
75	76	REKONSTRUKTION	OS	4. 1972
77	78	REKONSTRUKTION	OS	4. 1972
79	80	REKONSTRUKTION	OS	4. 1972
81	82	REKONSTRUKTION	OS	4. 1972
83	84	REKONSTRUKTION	OS	4. 1972
85	86	REKONSTRUKTION	OS	4. 1972
87	88	REKONSTRUKTION	OS	4. 1972
89	90	REKONSTRUKTION	OS	4. 1972
91	92	REKONSTRUKTION	OS	4. 1972
93	94	REKONSTRUKTION	OS	4. 1972
95	96	REKONSTRUKTION	OS	4. 1972
97	98	REKONSTRUKTION	OS	4. 1972
99	100	REKONSTRUKTION	OS	4. 1972

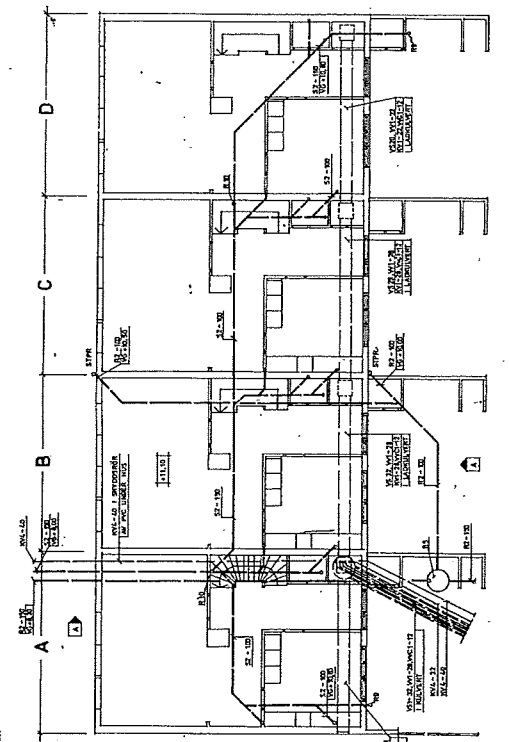
VVS-TEKNIK : Umeå AB
 Konsulerande Ing-byrå
 Rådhus
 VVS-anläggningar
 Situationsplan, bottenplan, sektion



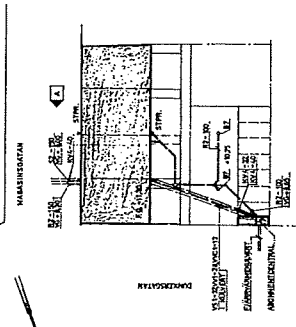
BOTTENPLAN



SEKTION



BOTTENPLAN



SITUATIONSPLAN
 300x1100

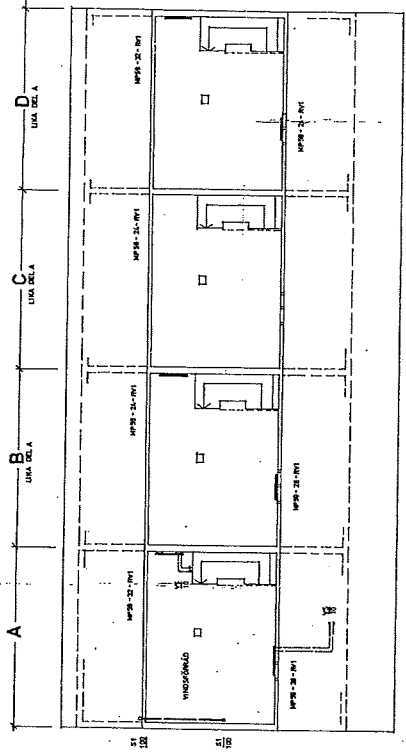
1	2	ANLÖPVEDNINGEN I MARK	OS	4. 1972
3	4	REKONSTRUKTION	OS	4. 1972
5	6	REKONSTRUKTION	OS	4. 1972
7	8	REKONSTRUKTION	OS	4. 1972
9	10	REKONSTRUKTION	OS	4. 1972
11	12	REKONSTRUKTION	OS	4. 1972
13	14	REKONSTRUKTION	OS	4. 1972
15	16	REKONSTRUKTION	OS	4. 1972
17	18	REKONSTRUKTION	OS	4. 1972
19	20	REKONSTRUKTION	OS	4. 1972
21	22	REKONSTRUKTION	OS	4. 1972
23	24	REKONSTRUKTION	OS	4. 1972
25	26	REKONSTRUKTION	OS	4. 1972
27	28	REKONSTRUKTION	OS	4. 1972
29	30	REKONSTRUKTION	OS	4. 1972
31	32	REKONSTRUKTION	OS	4. 1972
33	34	REKONSTRUKTION	OS	4. 1972
35	36	REKONSTRUKTION	OS	4. 1972
37	38	REKONSTRUKTION	OS	4. 1972
39	40	REKONSTRUKTION	OS	4. 1972
41	42	REKONSTRUKTION	OS	4. 1972
43	44	REKONSTRUKTION	OS	4. 1972
45	46	REKONSTRUKTION	OS	4. 1972
47	48	REKONSTRUKTION	OS	4. 1972
49	50	REKONSTRUKTION	OS	4. 1972
51	52	REKONSTRUKTION	OS	4. 1972
53	54	REKONSTRUKTION	OS	4. 1972
55	56	REKONSTRUKTION	OS	4. 1972
57	58	REKONSTRUKTION	OS	4. 1972
59	60	REKONSTRUKTION	OS	4. 1972
61	62	REKONSTRUKTION	OS	4. 1972
63	64	REKONSTRUKTION	OS	4. 1972
65	66	REKONSTRUKTION	OS	4. 1972
67	68	REKONSTRUKTION	OS	4. 1972
69	70	REKONSTRUKTION	OS	4. 1972
71	72	REKONSTRUKTION	OS	4. 1972
73	74	REKONSTRUKTION	OS	4. 1972
75	76	REKONSTRUKTION	OS	4. 1972
77	78	REKONSTRUKTION	OS	4. 1972
79	80	REKONSTRUKTION	OS	4. 1972
81	82	REKONSTRUKTION	OS	4. 1972
83	84	REKONSTRUKTION	OS	4. 1972
85	86	REKONSTRUKTION	OS	4. 1972
87	88	REKONSTRUKTION	OS	4. 1972
89	90	REKONSTRUKTION	OS	4. 1972
91	92	REKONSTRUKTION	OS	4. 1972
93	94	REKONSTRUKTION	OS	4. 1972
95	96	REKONSTRUKTION	OS	4. 1972
97	98	REKONSTRUKTION	OS	4. 1972
99	100	REKONSTRUKTION	OS	4. 1972

1:600 1:500 7302 55:1 A

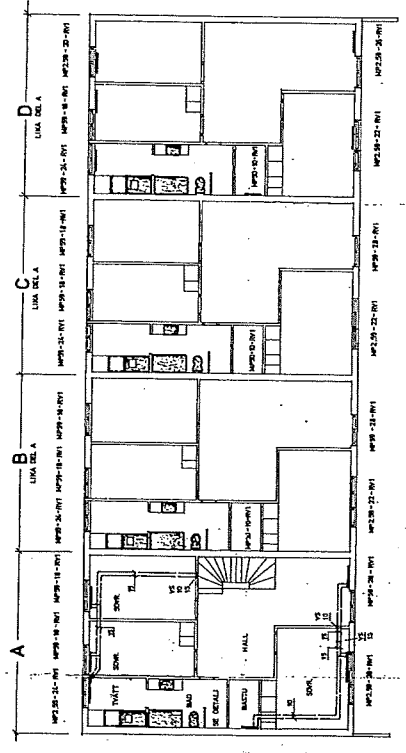
SENTR. BYGGMÄSSIGAR OG RATNINGAR NR. 5914
131215

BYGGMÄSSIGAR
OG RATNINGAR
NR. 5914
28 FEB 1973

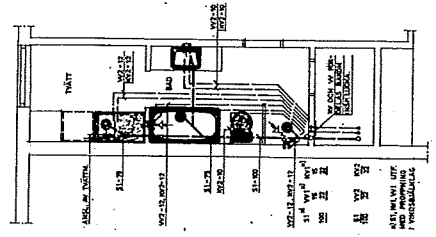
TRILLINGAR, RATTNINGAR OG RÅD
FRA 2011 DAT. 9/11/1973 I/A 105
MÅL 1:200
BYGGMÄSSIGAR
OG RATNINGAR



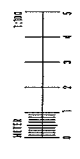
VINDPLAN



ØRE PLAN



DETALL AV TRÅTT OG BÅD
SKALA 1:50



REV./ANT.	REVISJONSDATUM	BYGG	DRUKT
VVS-TEKNIK I Umeå AB Kv Stådet nr 4, Umeå Radhus VVS-anleggsløp Situasjonsplan, Øre plan, vindplan			
PROJEKTANT VVS-TEKNIK I Umeå AB KONTOR OS 26.3.1973		SKALA 1:50 1:500 1:500	AREAL 7302 PRIS 59.2